

# Serranía de La Macarena

## Localización

La Serranía de la Macarena se ubica en el Departamento de Meta (Colombia) en los municipios de La Macarena, Mesetas, Vista Hermosa, San Juan de Arama, Puerto Rico, Puerto Concordia; por su posición biogeográfica estratégica constituye un eslabón único entre las biotas del Amazonas, Orinoquía, Andes y Guayanas.

Por su excelente ubicación La Serranía de la Macarena es considerada como un legado insustituible de la nación y un sitio sobresaliente a nivel universal.

La Serranía de la Macarena tiene una extensión de 120 Km. de longitud y 30 Km. de parte mas ancha; en su flanco centro occidental esta constituido por gigantescas áreas carpadas (como los tepuyes).

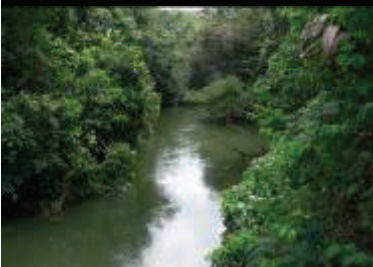
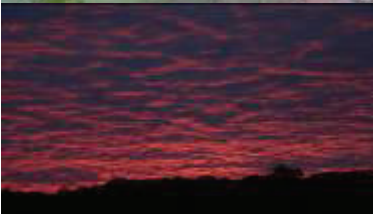
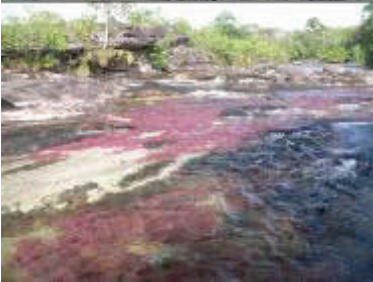
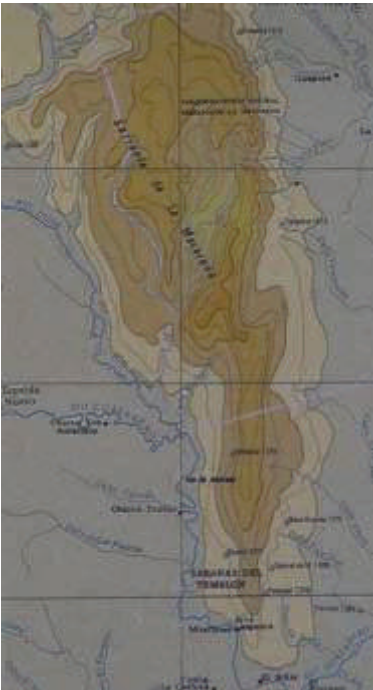
## Descripción

Aunque la Serranía se encuentra cerca de La Cordillera de los Andes sus orígenes son diferentes, los Andes es una cordillera relativamente joven, mientras que la Macarena es una de las formaciones mas antiguas del planeta (escudo Guayanes) (Hernández - Camacho *et al.* 1992), esto significa que los organismos que la habitan tienen una larga historia evolutiva que ha producido especies únicas y adaptadas a las condiciones particulares de la Serranía, esto le confiere un gran interés a la Serranía.

Otra de las razones que le confieren una alta biodiversidad es su posición geográfica, por un lado esta cercana a la cordillera Oriental Colombiana, lo que ha permitido un flujo de migración hacia la Serranía, y por otro lado se encuentra localizada, dentro de la Selva Amazónica, por lo que gran parte de su biodiversidad es de origen Amazónico. Y como limita con la frontera norte de la selva y las sabanas de los llanos orientales es de esperar la presencia de especies típicas de la orinoquia.

## Avifauna

Se calcula que hay aproximadamente 500 especies de aves en La Macarena. Algunas de las especies registradas se encuentran *Crax alector*, *Crax tomentosa*, *Sarcoramphus papa*, *Touit stictoptera*, *Ara militaris*, *Rhamphastos tucanes cuvieri*, *Chlorospingus ophthalmicus macarenae*, *Xiphorhynchus promerophirhynchus macarenae*, *Zonotrichia capensis roraimae*, entre gran cantidad de especies en algún grado de amenaza, ver tabla 1.



## Flora de La Serranía La Macarena

La Serranía de La Macarena de la Macarena presenta el bioma de Selva Húmeda Higrofitico del piso térmico calido, con árboles de gran porte, de 30 a 40 metros de altura, de copa cerrada y follaje permanente, el cual pierde totalmente hacia los meses de Diciembre y Febrero. Hay presencia de epifitismo y alta abundancia de lianas y bejucos; el sotobosque varia se estructura de denso a muy denso, compuesto principalmente por arbustos y varias especies de palmas.

Entre los árboles emergentes figuran *Ficus insipida*, *Sterculia macareinensis* (especie endémicas), *Tabebuia serratofolia* y *Terminalia amazonica*, en el estrato medio se puede encontrar *Theobroma cacao*, *Herrania tomentosa*, *Theobroma glaucum* (cacaos de monte), *Coroupita guianensis*, *Caryodendron orinocense*, *Cassia moschata*, *Grias sp.*, *Trichilia sp.*, *Hieronyma alchorneoides*, *Jacaranda copaia*, *Apeiba membranacea*, *Apeiba tiborbou* (Peinemonos), *Pourouma sp.*, *Cecropia peltata* y *Cecropia sciadophylla* (Guarumos y caimaronos), y palmas como *Yesennia batagua*, *Astrocaryum chambira*, *Euterpes sp.*, *Attalea regia*, *Scheelea sp.* *Bactris sp.* *Socratea esorrhiza*, *Iriartea corneto*, *Geonoma sp.* *Desmoncus sp.*, *Syagrus inajai*, *Mauritia flexuosa*.



## Fauna silvestre de La Serranía La Macarena

Entre la fauna de la Serranía, se encuentran el Jaguar (*Pantera onca*), el puma (*Puma concolor*), el tigrillo (*Leopardus pardalis*), (Castaño - Mora y Medem 2002), el yaguarundi (*Felis yaguarundi*). La nutria o perro de agua (*Pteronura brasiliensis*), El venado de cola blanca (*Odocoileus virginianus*), el mono lanudo (*Lagothrix lugens*), el mono aullador (*Alouatta seniculus*), el caimán del Orinoco (*Crocodylus intermedius*), (Rodríguez y Ramírez 2002), la guagua (*Agouti paca*), el oso colmenero (*Tamandua tetradáctila*), el oso palmero (*Myrmecophaga tridáctila*), el ñeque (*Dasyprocta fuliginosa*), entre otros. Dentro del orden lepidoptera se encuentran *Parides erythalion*, *euclea intermedia*, *Hypothyris Cithaerias aurorina*, Haetera piedra. La Snía de la Macarena es un lugar que ha sido muy investigado paradójicamente algunas de sus áreas se encuentran ampliamente desprotegidas y en el olvido.



### Estado de conservación

Por todo lo anterior la Fundación Colibrí ha enfocado sus esfuerzos de conservación en esta área de alta importancia ecológica pero paradójicamente desprotegida. Actualmente la Fundación posee un área de bosque en perfecto estado de conservación entre una altura de 100 a 300 msnm. con participación de las comunidades, en el área de Vista Hermosa.

Dentro de la Serranía hay un área "El Parque Nacional Natural Sierra de la Macarena" conservada por Sistema Nacional de Parques Nacionales Naturales, mediante el acuerdo No. 26 de 1971.

### Amenazas

Desafortunadamente La Macarena se encuentra cada vez más amenazada debido a: la gran cantidad de colonos provenientes de diferentes sitios del país que han ampliado las fronteras agrícolas, el aumento incesante de los cultivos ilícitos ha incrementado la deforestación, la continua fumigación realizada esta provocando una perdida acelerada de la biodiversidad, la desprotección del estado ha hecho que los conflictos sociopolíticos de nuestro país se concentren en esta área (antigua zona de despeje ofrecida a grupos insurgentes), el bajo nivel de conocimiento debido a la complejidad de sus ecosistemas y al poco apoyo del estado han constituido ésta Serranía en un área ampliamente desprotegida.

**Desafortunadamente La Macarena se encuentra cada vez más amenazada.**

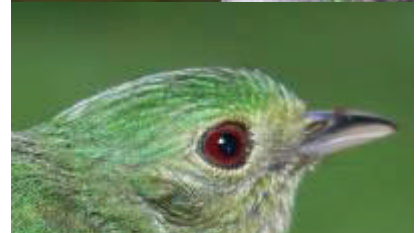


# Algunas aves de la Serranía de La Macarena

Especie
<b>Tinamidae</b>
<i>Tinamus tao</i>
<i>Tinamus major</i>
<b>Cracidae</b>
<i>Aburria pipile</i>
<i>Mitu salvini</i>
<i>Crax alector</i>
<i>Crax tomentosa</i>
<i>Psophia crepitans napensis</i>
<b>Opisthocomidae</b>
<i>Opisthocomus hoazin</i>
<b>Anhimidae</b>
<i>Anhima cornuta</i>
<b>Ardeidae</b>
<i>Egretta thula</i>
<i>Florida caerulia</i>
<i>Trigrisoma lineatum</i>
<i>Pilherodios pileatus</i>
<i>Eudocimus ruber</i>
<b>Ciconidae</b>
<i>Jabiru micterya</i>
<b>Cathartidae</b>
<i>Cathartes aura</i>
<i>Coragyps atratus</i>
<i>Sarcoramphus papa</i>
<b>Accipitridae</b>
<i>Elanus caeruleus</i>
<i>Harpagus bidentatus</i>
<i>Buteogallus urubitinga</i>
<i>Buteo nitidus</i>
<i>Buteo magnirostris</i>

<b>Falconidae</b>
<i>Daptrius ater</i>
<i>Caracara plancus</i>
<i>Falco sparverius</i>
<b>Ramphastidae</b>
<i>Ramphastos tucanus cuvieri</i>
<i>Ramphastos culminatus</i>
<i>Pteroglossus casnotis</i>
<i>Pteroglossus pluricinctus</i>
<i>Pteroglossus flavirostris</i>
<i>Andigena nigrirostris</i>
<b>Psittacidae</b>
<i>Ara militaris</i>
<i>Pionites melanocephala</i>
<i>Ara macao</i>
<i>Aratinga pertinax</i>
<i>Amazona ochrocephala</i>
<b>Trochilidae</b>
<i>Threnetes leucurus</i>
<i>Chlorostilbon mellisugus</i>
<i>Anthracothorax nigricollis</i>
<i>Amazilia fimbriata</i>
<i>Glaucis hirsuta</i>
<b>Dendrocolaptidae</b>
<i>Xiphorhynchus Picus</i>
<b>Dendrocolaptidae</b>
<i>Xiphorhynchus picus</i>

TABLA 1.



## Algunos colibríes de la Serranía La Macarena

Especies	Límite inferior	Límite superior	Distribución y estatus	Hábitat
<i>Phaethornis guy apicalis</i>	900	2000	MC, L	BH,
<i>Phaethornis augustii</i>	600	1500	PC,	bB, BS, BH.
<i>Phaethornis ruber</i>	0	500	C	BH, bB, Bsec.
<i>Dorífera johanna</i>	400	1600	PC	Bh, bB.
<i>Colibri delphinae</i>	100	2200	R	bB, BH, BmH, Ta.
<i>Colibri thalassinus</i>	600	2800	MC, L.	Bh, bB, Ta.
<i>Klais guimeti</i>	400	1450	R, L.	bB, Bh, Bsec.
<i>Thaluranía furcata</i>	0	1800	MC,	Bh, bB.
<i>Chrysuronia oenone</i>	0	1500	MC	bB, BH, Bsec, Bgal.
<i>Polytmus guainumbi</i>	0	600	C, L.	S, Pant.
<i>Amazilia versicolor</i>	0	500	PC,	BS, Bgal, S, bB, BH.
<i>Amazilia viridigaster</i>	400	1600	PC, MC.	bB, Ta.
<i>Chalybura buffonii</i>	0	2000	MC	BH, Bsec, bB, Ta.
<i>Heliodoxa leadbeateri</i>	1300	2400	PC, L	BH, BmH, bB, Bsec.
<i>Ocreatus underwoodii</i>	1500	2500	MC	BH, BmH, Bsec.
<i>Heliothryx aurita</i>	0	800	MC	BH, Bgal,
<i>Threnetes leucurus</i>				
<i>Chlorostilbon mellisugus</i>				
<i>Anthracothorax nigricollis</i>				
<i>Amazilia fimbriata</i>				
<i>Glaucis hirsuta</i>				

TABLA 2.

Estado de amenaza:

EN: En peligro

VU: vulnerable

NT: Casi amenazada

Habitats de acuerdo a Hilty 1996 :

BmH: Bosque muy humedo

BH: Bosque humedo

BS: Bosque seco

Mesp: Monte espinoso

bB: Borde de bosque

Bgal: Bosque de galería

BA: Bosque achaparrado

Bsec: Bosque secundario

Ta: Terreno abierto

P: Paramo

S: Sabana

Pant: Pantano

Cult: Cultivo

Estatus de acuerdo a Hilty y Brown, 1996:

C: comun

MC: Medianamente comun

PC: poco comun

R: raro

Pco: poco conocido

A: Amplia distribución

Pn: Poco numeroso

Ab: Abundante

L: local