



***Eriocnemis isabellae*  
sp. nov.**

Familia:

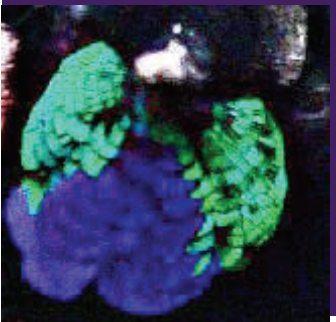
**Trochilidae**

Nombre Común:

**Zamarrito del Pinche.**

Categoría de Amenaza  
(Propuesta) :

**CR B2a B2b (i, ii, iv)**



# *Eriocnemis isabellae* sp. nov.

## Distribución

El Zamarrito del Pinche (*Eriocnemis isabellae*, sp. nov.), habita la Serranía del Pinche, un macizo aislado e inexplorado localizado en el Departamento del Cauca en el suroeste de Colombia. Esta especie representa un nuevo miembro distinto del género *Eriocnemis* y habita los bosques templados y nublados de la Serranía (Cortes-Diago *et al.*). El nuevo taxón esta asociado a bosques enanos, ocupando un pequeño rango en riscos escarpados de la Serranía.



Hábitat tipo de la especie en la Serranía del Pinche.

## Hábitat

The habitat *Eriocnemis isabellae* sp. nov. es caracterizado por una serie de riesgos montañosos de origen fluvial gravitacional, representados por montañas erosionadas ramificadas con un perfil longitudinal con cumbres angulares y afloramientos rocosos, integrados por rocas metamórficas y flujos volcánicos con cuevas pronunciadas muy escarpadas. Gobernado por un clima muy frío y húmedo, los bosques de transición subandinos se encuentran aquí. El ecosistema habitado por el Nuevo taxon forma parte de la transición entre los biomas subandinos altos (2400-2700 m) y andinos bajos (2750-2850 m) e incluye principalmente zonas entre 2600 y 2900 m, con temperaturas medias oscilando entre 10° a 18°C y una precipitación anual de aproximadamente 3000 milímetros. El habitat se puede describir como bosques muy húmedos de niebla o bosque enano con los claros naturales frecuentes que sugieren un ecosistema dinámico debido a los vientos fuertes durante los meses de julio y agosto y las cuevas escarpadas inestables. El bosque enano tiene un promedio de 6-8 m en altura e incluye especies que, bajo condiciones óptimas, crecerían hasta 20-25 m. El bosque se distingue de los bosques andinos encontrados en zonas mas bajas por la dominancia de los bosques de roble (*Quercus humboldtii*).

## Ecology

*E. isabellae* sp. nov. comparte su habitat con otras especies de colibries, y es excedida en número por los *Heliangelus exortis*. La ocurrencia simpátrica de *E. mirabilis* es particularmente significativa puesto que este sitio representa apenas el segundo conocido para este taxon, lo que significa una extensión de su rango de la C. 30 kilómetros al oeste del lugar tipo "EL Planchón," PNN Munchique. *E. isabellae* sp. nov. se observo alimentandose de *Bejaria resinosa*, *Cavendishia* cf. *bracteata*, *Cinchona pubescens*, y *Faramea flavicans*.



*Zamarrito del Pinche* (*E. isabellae* sp. nov.) Serrania del Pinche por A. Cortes

*Bejaria resinosa* es la planta mas visitada por *E. isabellae* en la Serrania del Pinche.



## Amenazas

Desafortunadamente, la Serranía del Pinche no es inmune a las amenazas que afectan la mayor parte de las áreas naturales en Colombia. La amenaza principal es la expansión de la frontera agrícola hacia los bosques primarios, especialmente de cultivos ilegales, que causan la pérdida de cobertura de vegetación, contaminan las aguas y degradan del suelo con el uso de métodos de erradicación. La carencia de la presencia y de los programas gubernamentales permite que los grupos armados promuevan plantar campos de coca con los impactos sociales consecuentes. Además, hay planes para terminar un camino del EL Estrecho en el valle de Patía a Guapi en la costa pacífica, con las implicaciones serias para el Serranía y PNN Munchique.



The planting of Coca is one of the main threats to the Serranía del Pinche

## Estado

*Eriocnemis isabellae* sp. nov. actualmente encara un riesgo de extinción y por lo tanto se recomienda para la lista roja del IUCN como en estado "crítico, B2a y B2b (i, ii, iv)" porque, basado en la valoración preliminar de la extensión del habitat preferido a traves de observaciones y del estudio de las imágenes satelitales para identificar ecosistemas similares en el Serranía, su rango estimado es menos de 10 km<sup>2</sup>. Por lo tanto, fomentar los estudios para determinar la distribución y el tamaño de la población de este troquilido es prioritario y asistiría grandemente al desarrollo de un plan específico para la conservación y manejo de la especie.

## Conservación

Hay un plan en curso para la conservación que incluye a varias autoridades locales y a participantes: líderes de la comunidad, alcaldes, gobernadores y habitantes regionales del EL Naranjal and Santa Clara, la Corporación Regional del Cauca (CRC), la Regional Surandina de la Unidad Administrativa Especial de los Parques Nacionales Naturales, la Fundación Colibri (THC), y la fundación Ecohabitats. Las iniciativas de investigación y conservación en el Serranía del Pinche deben también centrarse en varias aves amenazadas o de rango restringido que fueron observados en el curso de este estudio , e.g., *Eriocnemis mirabilis*, *Oroaetus isidori*, *Penelope ortonii*, *P. perspicax*, *Thamnomanes (Dysithamnus) occidentalis*, *Oreothraupis arremonops*, *Chlorochrysa nitidissima*, *Cephalopterus penduliger*, *Leptosittaca branickii*, *Grallaria gigantea*, *Henicorhina negreti*, *Diglossa gloriosissima*, *Odontophorus hyperythrus*, y *Chloropipo flavicapilla*.